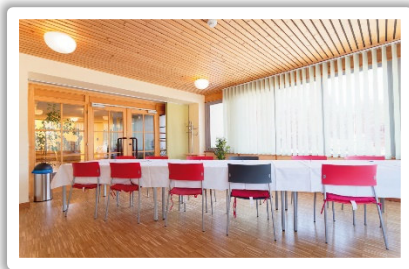
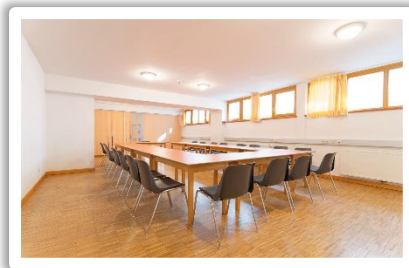
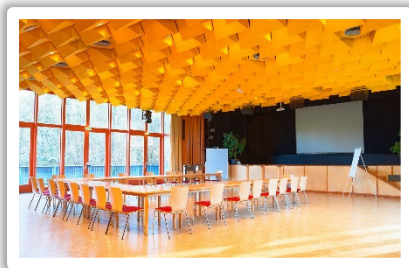




SEMINARE & VERANSTALTUNGEN IN CAP WÖRTH



Infos zum Seminarangebot

Anzahl Seminarräume	10 Seminarräume, 1 Festsaal
Größe	<ul style="list-style-type: none"> • Seminarraum „Empfangsbüro“ mit 30 m² (max. 15 Pers.) • Seminarraum „EDV-Saal“ mit 73 m² (max. 40 Pers.) • Seminarraum „Wörthersee Stüberl“ mit 42 m² (max. 20 Pers.) • Seminarraum „Asien“ mit 17 m² (max. 10 Pers.) • Seminarraum „Saal 1“ mit 94 m² (max. 50 Pers.) • Seminarraum „Saal 2“ mit 126 m² (max. 80 Pers.) • Festsaal mit 235 m² (max. 220 Pers.)
Max. Seminarteilnehmer gesamt	Seminarräume: max. 275 Personen Festsaal: max. 220 Personen
Ausstattung/Technik	Flipchart, Pinnwände, Stifte/Papier, Beamer, Leinwand, CD-/Radio-Player, W-LAN, Festsaal mit Mikrofonanlage, Bühnenbeleuchtung, große Bühnenleinwand
Verpflegung	Getränke, Kaffee, Obst, Frühstück, Mittag- und Abendessen
Bettenanzahl gesamt	300 Betten
Besonderheiten	Gratis W-LAN im öffentlichen Bereich, Direkt am Wörther See, Hauseigenes Strandbad, Sportanlagen, Hallenbad, Liegewiesen, Kinderspielfeld, Park, Wald u.v.m.



Preise Seminarräume

Preise Seminarräume	Raum	Ganztags	Halbtags
	Seminarraum „Empfangsbüro“	EUR 70,00	EUR 40,00
	Seminarraum „EDV-Saal“	EUR 80,00	EUR 50,00
	Seminarraum „Wörthersee Stüberl“	EUR 90,00	EUR 60,00
	Seminarraum „Asien“	EUR 50,00	EUR 30,00
	Seminarraum „Saal 1“	EUR 100,00	EUR 70,00
	Seminarraum „Saal 2“	EUR 100,00	EUR 70,00
	Seminarraum „Festsaal“	EUR 300,00	EUR 200,00
Preise Ausstattung	Infrastruktur: 30,00 EUR (beinhaltet: Moderationskoffer, Flipchart mit Papier/Stifte, Pinnwand)		
	Beamer: 1 Tag: 30,00 EUR		

Preise Verpflegung

LEISTUNG	PREIS EUR	LEISTUNG	PREIS EUR
Brötchen gemischt	€ 2,50	1 Liter Mineral	€ 4,00
Jour Gebäck gefüllt	€ 3,00	1 Liter Orangensaft	€ 5,00
Schwarzbrote belegt (Brötchen Größe)	€ 2,50	1 Liter Apfelsaft	€ 5,00
Kuchen	€ 2,50	Obstkorb klein	€ 30,00
Limonade 0,5l (Cola, Fanta, Almdudler, Eistee, etc.)	€ 2,30	Obstkorb groß	€ 40,00
Mineral 0,5l	€ 1,90	Bier 0,33l Flasche	€ 3,20
1 Liter Kaffee im Pot	€ 7,00	Radler 0,33l Flasche	€ 3,20
1 Liter Tee	€ 5,00		

Die Preise verstehen sich inkl. USt und aller Abgaben. Irrtümer und Preisänderungen vorbehalten.

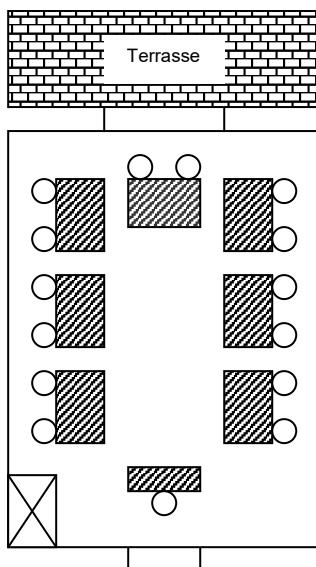
Deutsch | Zuletzt aktualisiert: 20.10.2022

Wir freuen uns auf Sie!



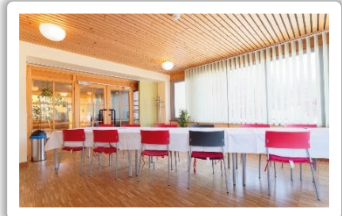
RAUMLÄNE SEMINARRÄUME

Seminarraum „Empfangsbüro“ 30 m²



Veranstaltungsvariante: Tische und Stühle in U-Form

- Maximal 15 Teilnehmer
- nur Bestuhlung – entsprechend mehr Platz
- sehr heller freundlicher Raum mit Verglasung auf der linken und hinteren Seite (abdunkelbar)
- Zugang zur Sonnenterrasse mit Seeblick zum Tagen im Freien



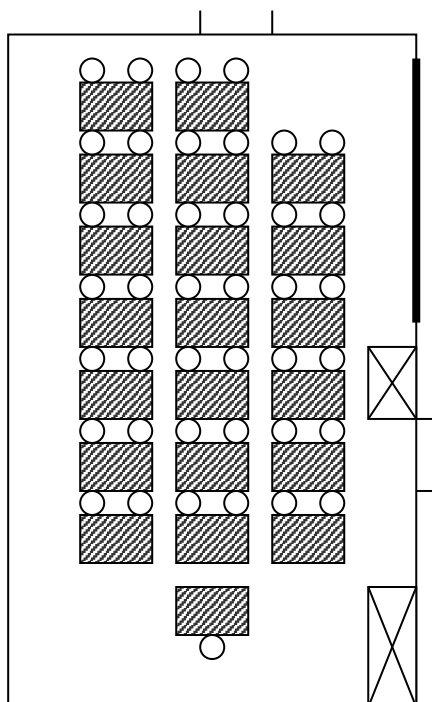
Ausstattung:

- ✓ W-LAN
- ✓ 2 fix montierte Pinnwände

je nach Bedarf:

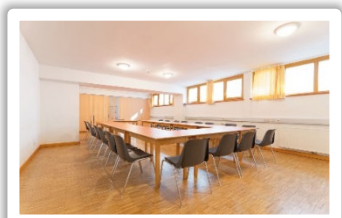
- ✓ flexible Sitzeinteilung
- ✓ Flip Charts
- ✓ White Board
- ✓ Leinwand
- ✓ Beamer

Seminarraum „EDV-Saal“ 73 m²



Veranstaltungsvariante: „Schulklasse“ mit Tischen + Stühlen

- Maximal 40 Teilnehmer
- flexible Sitzordnung
- als Variante auch nur Bestuhlung möglich
- sehr ruhiger Raum im Keller
- ideal für Lichtprojektionen jeder Art



Ausstattung:

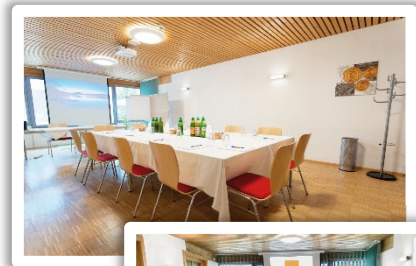
- ✓ W-LAN
- ✓ an den Seiten Schienen für White Boards

je nach Bedarf:

- ✓ flexible Sitzeinteilung
- ✓ Flip Charts
- ✓ White Boards
- ✓ Leinwand
- ✓ Beamer



Seminarraum „Wörthersee Stüberl“ 42 m²



**Veranstaltungsvariante:
U-Form mit beidseitiger Sitzmöglichkeit**

- maximal 15-20 Teilnehmer
- flexible Sitzordnung möglich
- als Variante auch nur Bestuhlung möglich
- heimelige Atmosphäre mit Blick direkt auf den Wörthersee

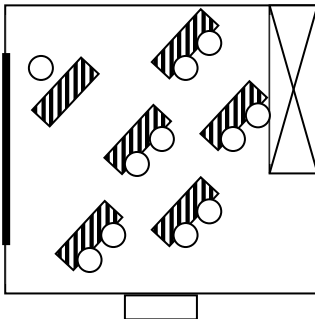
Ausstattung:

- ✓ W-LAN
- ✓ Leinwand

je nach Bedarf:

- ✓ 2 Beamer
- ✓ flexible Sitzeinteilung
- ✓ Flip Charts
- ✓ White Boards

Seminarraum „Asien“ mit 17 m²



Seminarraum ASIEN mit unterschiedlichen Veranstaltungsmöglichkeiten:

- U-Form, Schulklasse, Sesselkreis mit oder ohne Ablagemöglichkeit
- maximal 10 Teilnehmer
- ideal für Break Out Groups
- mit Blick auf den Wörthersee
- fixe Schienen für White Boards
- Stauraum für Seminarunterlagen

Ausstattung:

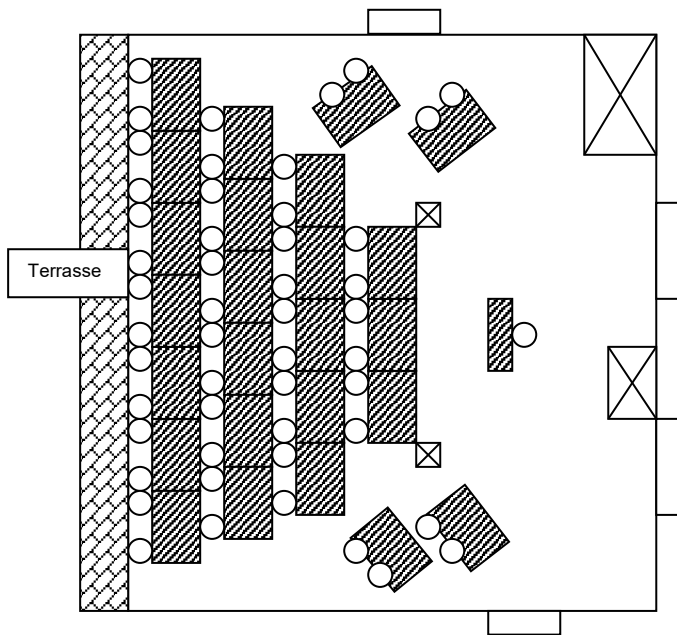
- ✓ W-LAN
- ✓ White Boards
- ✓ TV

je nach Bedarf:

- ✓ flexible Sitzeinteilung
- ✓ Flip Charts
- ✓ Leinwand
- ✓ Beamer



Seminarraum „Saal 1“ 94 m²



Veranstaltungsvariante: „Schulklasse“

- maximal 50 Teilnehmer
- Schienen für White Boards
- heller, freundlicher Raum
- Möglichkeit zur Verdunkelung
- als Variante auch nur Bestuhlung möglich
- direkter Zugang zur Sonnenterrasse mit Seeblick zum Tagen im Freien

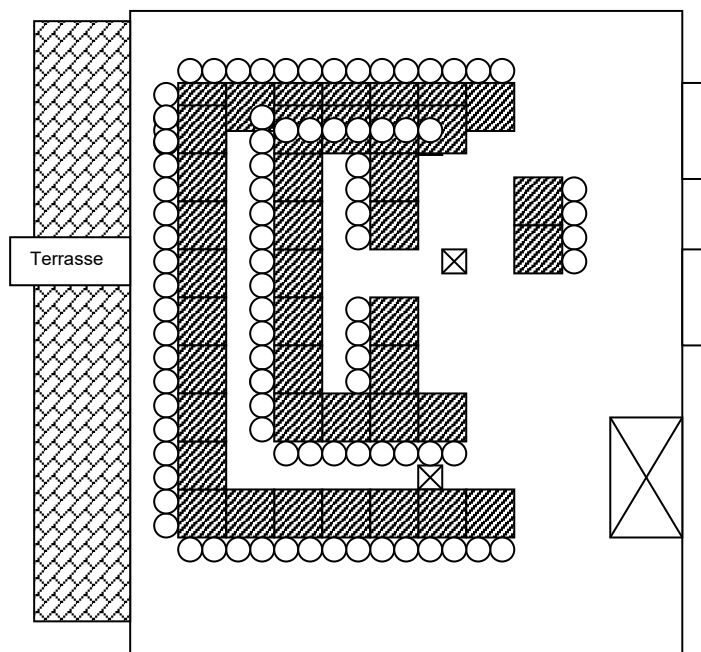
Ausstattung:

- ✓ W-LAN
- ✓ White Boards
- ✓ TV

je nach Bedarf:

- ✓ flexible Sitzeinteilung
- ✓ Flip Charts
- ✓ Leinwand
- ✓ Beamer

Seminarraum „Saal 2“ 126 m²



Veranstaltungsvariante: „Doppel-U“

- maximal 80 Teilnehmer
- Schienen für White Boards
- heller, freundlicher Raum
- Möglichkeit zur Verdunkelung
- als Variante auch nur Bestuhlung möglich
- direkter Zugang zur Sonnen-terrasse mit Seeblick zum Tagen im Freien

Ausstattung:

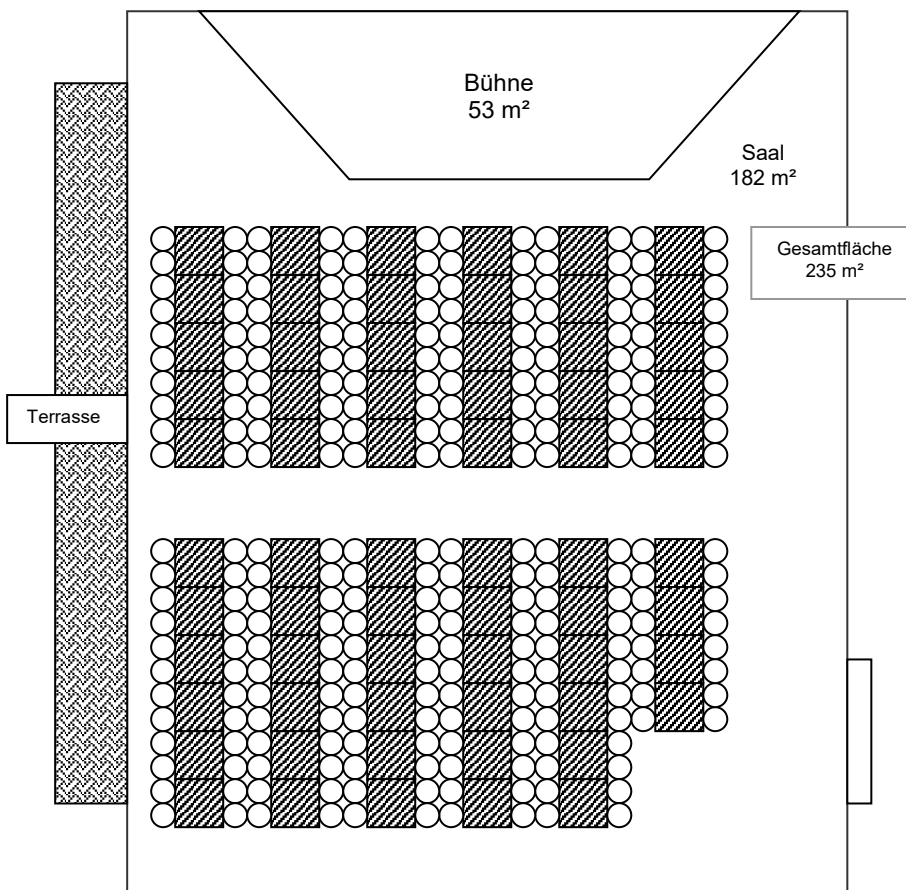
- ✓ W-LAN
- ✓ White Boards
- ✓ TV

je nach Bedarf:

- ✓ flexible Sitzeinteilung
- ✓ Flip Charts
- ✓ Leinwand
- ✓ Beamer



Seminarraum „Festsaal“ 235 m²



Veranstaltungsvariante: „Doppel-U“

- Maximal 220 Personen
- heller, freundlicher Raum
- Bühne mit Behindertenaufstieg
- Mikrofonanlage
- Bühnenbeleuchtung
- Möglichkeit zur Verdunkelung durch automatische Vorhänge
- eigene Deckenkonstruktion für eine angenehme Raumakustik
- als Variante auch nur Bestuhlung möglich
- eigene Veranda

Ausstattung:

- ✓ W-LAN
- ✓ Belüftung
- ✓ Mikrofonanlage
- ✓ Bühnenbeleuchtung
- ✓ große Bühnenleinwand

je nach Bedarf:

- ✓ flexible Sitzeinteilung
- ✓ Flip Charts
- ✓ Leinwand
- ✓ Beamer