



**JUGEND- U. FAMILIEN  
GÄSTEHÄUSER KÄRNTEN**  
[www.hiyou.at](http://www.hiyou.at)

Jugend- und Familiengästehaus

Velden Cap Wörth

Seecorso 39, 9220 Velden am Wörthersee

Telefon +43 4274 26 46, Fax DW 20

E-Mail [jgh.capwoerth@oejhv.org](mailto:jgh.capwoerth@oejhv.org)

Web [www.hiyou.at](http://www.hiyou.at) | [www.oejhv.at/kaernten](http://www.oejhv.at/kaernten)

# SEMINARE & VERANSTALTUNGEN IN VELDEN CAP WÖRTH

## 2025



für Veranstaltungen, Feiern,  
Workshops, Seminare, Events  
direkt am Ufer des Wörthersees



## Herzlich Willkommen in Cap Wörth!

Das Jugend- und Familiengästehaus Cap Wörth in Velden bietet Ihnen nicht nur eine preiswerte und komfortable Unterkunft am Ufer des Wörthersees, sondern ist auch ein idealer Austragungsort für Veranstaltungen wie Seminare und Feierlichkeiten.

Diese Mappe bietet Ihnen eine Übersicht über unsere Säle und Leistungen und hilft Ihnen bei der Planung Ihrer Veranstaltung.

Natürlich stehen wir Ihnen für weitere Informationen gerne zur Verfügung. Für Fragen und Reservierungen können Sie uns telefonisch unter +43 4274 26 46 oder Mail unter [jgh.capwoerth@oejhv.org](mailto:jgh.capwoerth@oejhv.org) kontaktieren.

## Inhaltsverzeichnis:

### Inhalt

Herzlich Willkommen in Cap Wörth! .....	2
So kommen Sie zu uns.....	3
Infos zum Seminarangebot .....	3
Preise Seminarräume* .....	4
Preise Verpflegung .....	4
Preise Zimmer.....	5
Preise Café Cap Wörth Snacks und Getränke .....	6
Seminarraum „Empfangsbüro“ 30 m <sup>2</sup> .....	7
Seminarraum „EDV-Saal“ 73 m <sup>2</sup> .....	8
Seminarraum „Wörthersee Stüberl“ 42 m <sup>2</sup> .....	9
Seminarraum „Asien“ mit 17 m <sup>2</sup> .....	10
Seminarraum „Saal 1“ 94 m <sup>2</sup> .....	11
Seminarraum „Saal 2“ 126 m <sup>2</sup> .....	12
Seminarraum „Festsaal“ 235 m <sup>2</sup> .....	13
Ein festliches Essen für eine gelungene Veranstaltung.....	14
Impressionen Jugend- und Familiengästehaus Cap Wörth.....	15



## So kommen Sie zu uns

**Adresse:** Seecorso 39, 9220 Velden am Wörthersee

**Mit dem Auto:** A2-Südautobahn bis Abfahrt Velden-West (aus Richtung Westen und Süden) bzw. Velden-Ost (aus Richtung Osten), direkt ins Ortszentrum und dann den Strandcorso entlang bis zum Einbindung in die Süduferstraße.

**Parken:** direkt beim Haus

**Bahnhof:** Bahnhof Velden am Wörthersee, 4 km

**Öffentliche Verkehrsmittel:** Bahnstation Velden am Wörthersee, dann mit dem Bus bis Station Cap Wörth

**Flughafen Klagenfurt:** ca. 25 km über die Autobahn

## Infos zum Seminarangebot

<b>Anzahl Seminarräume</b>	10 Seminarräume, 1 Festsaal
<b>Größe</b>	<ul style="list-style-type: none"><li>• Seminarraum „Empfangsbüro“ mit 30 m<sup>2</sup> (max. 15 Pers.)</li><li>• Seminarraum „EDV-Saal“ mit 73 m<sup>2</sup> (max. 40 Pers.)</li><li>• Seminarraum „Wörthersee Stüberl“ mit 42 m<sup>2</sup> (max. 20 Pers.)</li><li>• Seminarraum „Asien“ mit 17 m<sup>2</sup> (max. 10 Pers.)</li><li>• Seminarraum „Saal 1“ mit 94 m<sup>2</sup> (max. 50 Pers.)</li><li>• Seminarraum „Saal 2“ mit 126 m<sup>2</sup> (max. 80 Pers.)</li><li>• Festsaal mit 235 m<sup>2</sup> (max. 220 Pers.)</li></ul>
<b>Max. Seminarteilnehmer gesamt</b>	Seminarräume: max. 275 Personen Festsaal: max. 220 Personen
<b>Ausstattung/Technik</b>	Flipchart, Pinnwände, Stifte/Papier, Beamer, Leinwand, CD-/Radio-Player, W-LAN, Festsaal mit Mikrofonanlage, Bühnenbeleuchtung, große Bühnenleinwand, Laptop, Tablet
<b>Verpflegung</b>	Getränke, Kaffee, Obst, Frühstück, Mittag- und Abendessen
<b>Bettenanzahl gesamt</b>	300 Betten
<b>Besonderheiten</b>	Gratis W-LAN im öffentlichen Bereich, Direkt am Wörther See, Hauseigenes Strandbad, Sportanlagen, Hallenbad, Liegewiesen, Kinderspielplatz, Park, Wald, 3 Beachvolleyball-Plätze u.v.m.



## Preise Seminarräume\*

Preise Seminarräume	Raum	Ganztags*	Halbtags*
	Seminarraum „Empfangsbüro“	EUR 80,00	EUR 40,00
	Seminarraum „EDV-Saal“	EUR 90,00	EUR 60,00
	Seminarraum „Wörthersee Stüberl“	EUR 120,00	EUR 80,00
	Seminarraum „Asien“	EUR 60,00	EUR 40,00
	Seminarraum „Saal 1“	EUR 120,00	EUR 80,00
	Seminarraum „Saal 2“	EUR 120,00	EUR 80,00
	Seminarraum „Festsaal“	EUR 300,00	EUR 200,00
Preise Ausstattung	Infrastruktur: inklusive (beinhaltet: Moderationskoffer, Flipchart mit Papier/Stifte, Pinnwand)  Beamer: 1 Tag: 30,00 EUR		
Info:			
* Die angegebenen Seminarraum-Mieten gelten als <b>Richtpreise</b> . Bei mehrtägigen Veranstaltungen oder in Verbindung mit Zimmerbuchungen bieten wir attraktive Sonderkonditionen an. <a href="#">Kontaktieren Sie uns</a> für ein individuelles Angebot, das Ihren Bedürfnissen und Anforderungen entspricht.			

## Preise Verpflegung

LEISTUNG	PREIS EUR	LEISTUNG	PREIS EUR
Brötchen gemischt	€ 3,00	1 Liter Orangensaft	€ 9,00
Jour Gebäck gefüllt	€ 3,50	1 Liter Apfelsaft	€ 9,00
Schwarzbrote belegt (Brötchen Größe)	€ 3,00	Obstkorb klein	€ 30,00
Kuchen	€ 2,80	Obstkorb groß	€ 40,00
Limonade 0,5l* (Cola, Fanta, Almdudler, Eistee, etc.)	€ 2,90	Bier 0,33l Flasche	€ 3,50
Mineral 0,5l*	€ 2,40	Radler 0,33l Flasche	€ 3,50
1 Liter Kaffee im Pot	€ 9,00	Kaffee von der Maschine	€ 2,80
1 Liter Tee	€ 6,00	Prosecco 0,75l	€ 22,00
1 Liter Mineral	€ 7,00	Wein 0,75l Flasche	€ 22,00

Die Preise verstehen sich inkl. USt und aller Abgaben. Irrtümer und Preisänderungen vorbehalten.

\* inkl. € 0,25 Flaschen- und Dosenpfand.

Deutsch | Zuletzt aktualisiert: 02.12.2024





## Preise Zimmer

### Internationales Jugend- und Familiengästehaus Velden Cap Wörth

# 2025

- 300 Betten, alle Zimmer mit Dusche/WC, Frühstücksbuffet und gute Küche, Eigener Badestrand
- Sport: Schwimmen, Segeln, Fußball, Tennis, Radfahren, Wandern, Skifahren, Eislaufen, Rodeln, Reiten
- Freizeit: Sauna, Hallenbad, Ausflüge, Casino

## PREISLISTE 2025

LEISTUNG	PREIS EUR	LEISTUNG	PREIS EUR
Nächtigung/Frühstück	€ 40,00	Mittagessen	ab € 12,00 <sup>1</sup>
Apartments Seehaus	€ 45,00	Abendessen	ab € 12,00 <sup>1</sup>
Halbpension	ab € 52,00 <sup>1</sup>	Lunchpaket groß	€ 7,50
Vollpension	ab € 64,00 <sup>1</sup>	Lunchpaket klein	€ 5,50
Einzelzimmerzuschlag	€ 10,00	Handtuch groß	€ 3,00
Doppelzimmerzuschlag	€ 5,00	Handtuch klein	€ 2,00

<sup>1</sup> unter 50 Personen 15,00 Euro.

Aufschläge Aufenthaltsdauer & Saison	PREIS EUR
<b>Kurzaufenthalt</b> 1-2 Nächte Aufschlag / Person / Nacht	€ 3,00
<b>Betten beziehen</b> Aufschlag / Person	€ 2,00
<b>Saison 15.06.2025-15.09.2025</b>	€ 3,00
für Gäste unter 10 Personen: Aufschlag / Person / Nacht	

Die Preise sind exkl. Orts- und Nächtigungstaxe und verstehen sich für Mitglieder\* eines Jugendherbergsverbandes pro Person und Tag und sind gültig vom **1. Dezember 2024 bis 30. November 2025**. Die Bettwäsche ist vorhanden. Wir bitten Sie Handtücher mitzubringen, oder gegen Gebühr an der Rezeption auszuleihen. Kinder unter 3 Jahren nächtigen gratis!

\* Nicht-Mitglieder mit Wohnsitz in Österreich können den Jugendherbergsausweis an der Rezeption erwerben. Gäste, die nur für eine Nacht bleiben wollen oder Gäste mit Wohnsitz im Ausland müssen eine Tagesmitgliedschaft (Welcome Stamp) in Höhe von € 3,50 pro Nacht und Person erwerben.

Deutsch | Zuletzt aktualisiert: 05.09.2024



## Preise Café Cap Wörth Snacks und Getränke



### Kaffee & Tee

Cappuccino	3,50 EUR
Verlängerten	3,50 EUR
Kleiner Brauner	2,90 EUR
Großer Brauner	4,20 EUR
Latte Macchiato	4,00 EUR
Tee div. Sorten	2,70 EUR
Jacobs Eiskaffee* Latte oder Classic	4,00 EUR

### Snacks

Baguette	5,70 EUR
Pizzastück	4,50 EUR
Pizza-Donut	3,50 EUR
Frankfurter	4,90 EUR
Toast	4,00 EUR
Brezeln	2,90 EUR
Donut	2,50 EUR
Muffin	2,90 EUR

\* inkl. € 0,25 Flaschenpfand. Rückgabe an der Bar/Rezeption möglich.

### Getränke

Coca Cola, Fanta*	2,90 EUR	Sommerspritzer 0,5L	5,00 EUR
Sprite, Almdudler*	2,90 EUR	Spritzer weiß/rot 0,25L	3,40 EUR
Eistee*	2,90 EUR	Bier/Radler v. Fass 0,5L	4,40 EUR
Mineral 0,5L* (Prickelnd/Still)	2,40 EUR	Bier/Radler v. Fass 0,3L	3,70 EUR
Pago	3,30 EUR	Bierflasche 0,5L Märzen	3,90 EUR
Soda Zitrone / Holunder / Himbeere 0,5L	3,50 EUR	Bierflasche 0,5L Weizen	4,50 EUR
Soda Zitrone / Holunder / Himbeere 0,25L	2,20 EUR	Bierflasche 0,5L alkoholfrei	3,90 EUR
Apfel / Orangensaft mit Wasser 0,5L	3,50 EUR	Bier Flasche 0,33L	3,50 EUR
Apfel / Orangensaft mit Soda 0,25L	2,70 EUR	Radler Flasche 0,33L	3,50 EUR
Red Bull & Special Editions*	3,80 EUR	Hugo Spritz	5,00 EUR
		Aperol Spritz	5,00 EUR
		Lillet Spritz	5,50 EUR
		Prosecco 0,2L	6,00 EUR

\* inkl. € 0,25 Flaschen- und Dosenpfand. Rückgabe an der Bar/Rezeption möglich.



Zuletzt aktualisiert: 20.02.2025



## RAUMPLÄNE SEMINARRÄUME

### Seminarraum „Empfangsbüro“ 30 m<sup>2</sup>



#### Veranstaltungsvariante: Tische und Stühle in U-Form

- Maximal 15 Teilnehmer
- nur Bestuhlung – entsprechend mehr Platz
- sehr heller freundlicher Raum mit Verglasung auf der linken und hinteren Seite (abdunkelbar)
- Zugang zur Sonnenterrasse mit Seeblick zum Tag im Freien

#### Ausstattung:

- W-LAN
- 2 fix montierte Pinnwände

#### je nach Bedarf:

- flexible Sitzeinteilung
- Flip Charts
- White Board
- Leinwand
- Beamer

### Seminarraum „Empfangsbüro“

[Kontaktieren Sie uns](#) für ein individuelles Angebot,  
das Ihren Bedürfnissen und Anforderungen entspricht.



## Seminarraum „EDV-Saal“ 73 m<sup>2</sup>



### Veranstaltungsvariante: „Schulklasse“ mit Tischen + Stühlen

- Maximal 40 Teilnehmer
- flexible Sitzordnung
- als Variante auch nur Bestuhlung möglich
- sehr ruhiger Raum im Keller
- ideal für Lichtprojektionen jeder Art

### Ausstattung:

- W-LAN
- an den Seiten Schienen für White Boards

### je nach Bedarf:

- flexible Sitzeinteilung
- Flip Charts
- White Board
- Leinwand
- Beamer

## Seminarraum „EDV-Saal“

[Kontaktieren Sie uns](#) für ein individuelles Angebot,  
das Ihren Bedürfnissen und Anforderungen entspricht.





## Seminarraum „Wörthersee Stüberl“ 42 m<sup>2</sup>



**Veranstaltungsvariante:  
U-Form mit beidseitiger Sitzmöglichkeit**

- Maximal 15-20 Teilnehmer
- flexible Sitzordnung möglich
- als Variante auch nur Bestuhlung möglich
- heimelige Atmosphäre mit Blick direkt auf den Wörthersee

**Ausstattung:**

- W-LAN
- Leinwand

**je nach Bedarf:**

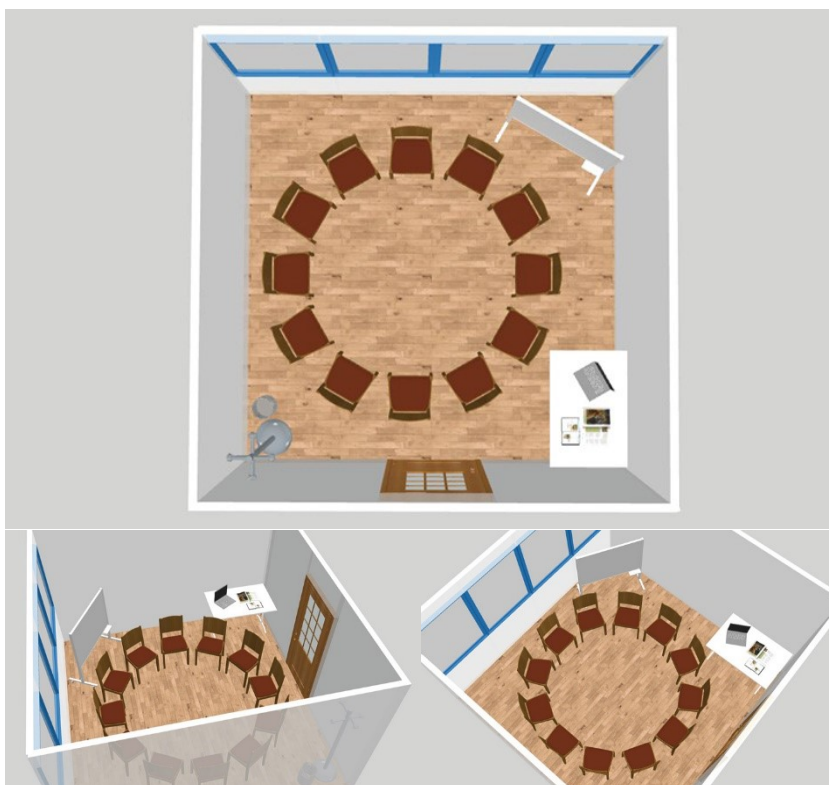
- 2 Beamer
- flexible Sitzeinteilung
- Flip Charts
- White Boards

## Seminarraum „Wörthersee Stüberl“

[Kontaktieren Sie uns](#) für ein individuelles Angebot,  
das Ihren Bedürfnissen und Anforderungen entspricht.



## Seminarraum „Asien“ mit 17 m<sup>2</sup>



### Seminarraum ASIEN mit unterschiedlichen Veranstaltungsmöglichkeiten:

- U-Form, Schulklasse, Sesselkreis mit oder ohne Ablagemöglichkeit
- maximal 10 Teilnehmer
- ideal für Break Out Groups
- mit Blick auf den Wörthersee
- fixe Schienen für White Boards
- Stauraum für Seminarunterlagen

### Ausstattung:

- W-LAN
- White Boards
- TV

### je nach Bedarf:

- flexible Sitzeinteilung
- Flip Charts
- Leinwand
- Beamer

## Seminarraum „Asien“

[Kontaktieren Sie uns](#) für ein individuelles Angebot,  
das Ihren Bedürfnissen und Anforderungen entspricht.



## Seminarraum „Saal 1“ 94 m<sup>2</sup>



### Veranstaltungsvariante: Schulklasse

- maximal 50 Teilnehmer
- Schienen für White Boards
- heller, freundlicher Raum
- Möglichkeit zur Verdunkelung
- als Variante auch nur Bestuhlung möglich
- direkter Zugang zur Sonnenterrasse mit Seeblick zum Tag im Freien

### Ausstattung:

- W-LAN
- White Boards
- TV

### je nach Bedarf:

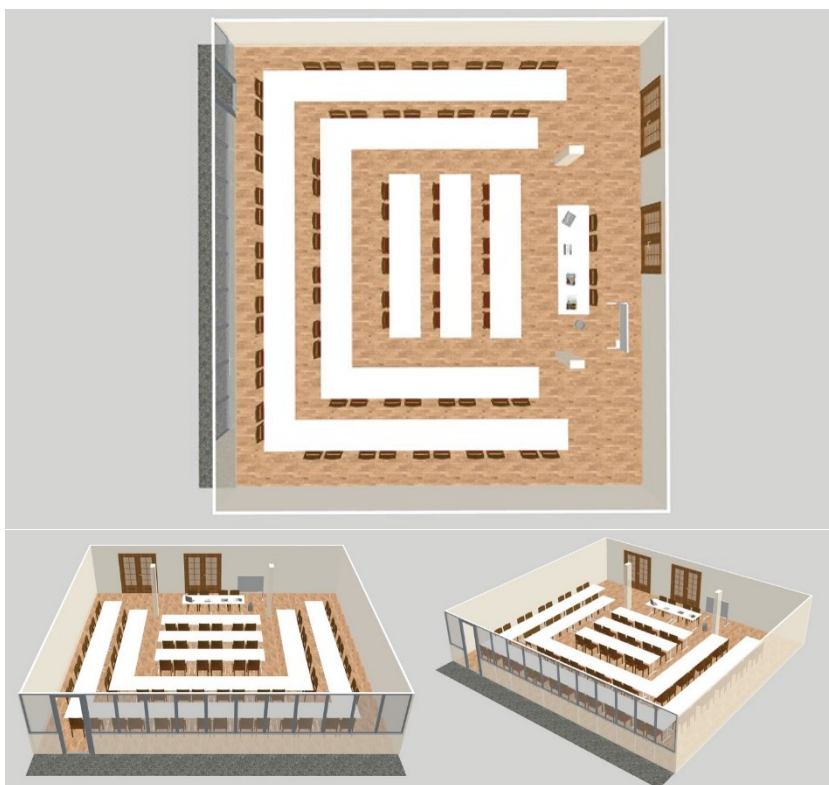
- flexible Sitzeinteilung
- Flip Charts
- Leinwand
- Beamer

## Seminarraum „Saal 1“

[Kontaktieren Sie uns](#) für ein individuelles Angebot,  
das Ihren Bedürfnissen und Anforderungen entspricht.



## Seminarraum „Saal 2“ 126 m<sup>2</sup>



### Veranstaltungsvariante: Doppel-U

- maximal 80 Teilnehmer
- Schienen für White Boards
- heller, freundlicher Raum
- Möglichkeit zur Verdunkelung
- als Variante auch nur Bestuhlung möglich
- direkter Zugang zur Sonnenterrasse mit Seeblick zum Tag im Freien

### Ausstattung:

- W-LAN
- White Boards
- TV

### je nach Bedarf:

- flexible Sitzeinteilung
- Flip Charts
- Leinwand
- Beamer

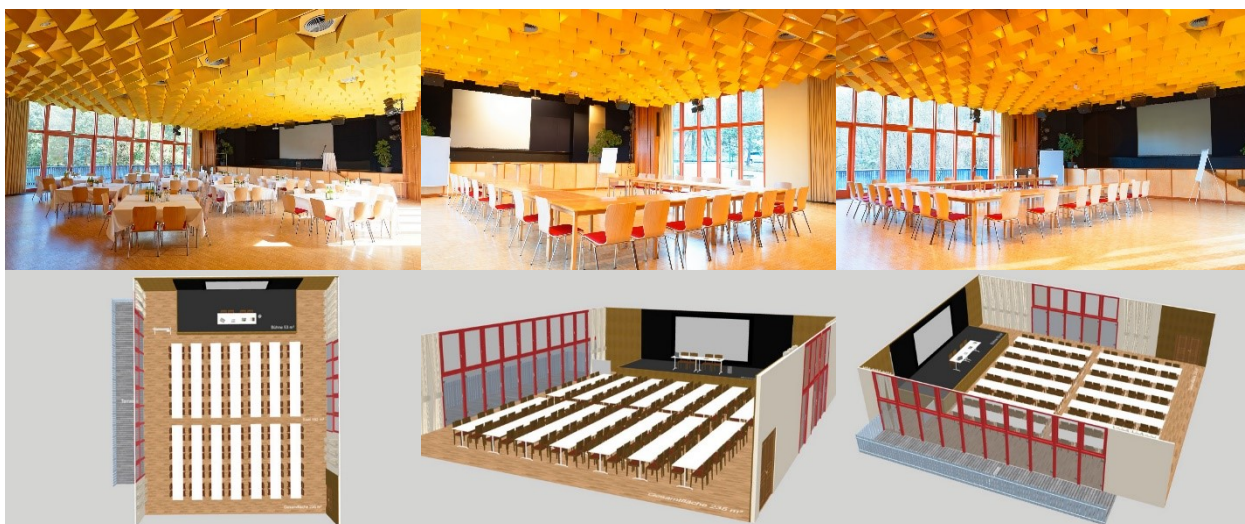
## Seminarraum „Saal 2“

[Kontaktieren Sie uns](#) für ein individuelles Angebot,  
das Ihren Bedürfnissen und Anforderungen entspricht.





## Seminarraum „Festsaal“ 235 m<sup>2</sup>



### Veranstaltungsvariante: Bankett

- Maximal 220 Personen
- heller, freundlicher Raum
- Bühne mit Behindertenlift
- Mikrofonanlage
- Bühnenbeleuchtung
- Möglichkeit zur Verdunkelung durch automatische Vorhänge
- eigene Deckenkonstruktion für eine angenehme Raumakustik
- als Variante auch nur Bestuhlung möglich
- eigene Veranda

### Ausstattung:

- W-LAN
- Belüftung
- Mikrofonanlage
- Bühnenbeleuchtung
- große Bühnenleinwand

### je nach Bedarf:

- flexible Sitzeinteilung
- Flip Charts
- Leinwand
- Beamer

## Seminarraum „Festsaal“

[Kontaktieren Sie uns](#) für ein individuelles Angebot,  
das Ihren Bedürfnissen und Anforderungen entspricht.



## Ein festliches Essen für eine gelungene Veranstaltung

Das Jugend- und Familiengästehaus Cap Wörth bietet neben der Seminarverpflegung auch köstliche warme Mahlzeiten in Buffet-Form an und lässt Sie und Ihre Veranstaltungsteilnehmer kulinarisch verwöhnen.

Hier finden Sie ein paar Speisen, die unsere Küche gezaubert hat:



Für die Zusammenstellung der Buffets kontaktieren Sie uns telefonisch unter +43 4274 26 46 oder per Mail unter [jgh.capwoerth@oejhv.org](mailto:jgh.capwoerth@oejhv.org) und wir stellen gemeinsam mit Ihnen und der Küche ein tolles Menü für Ihre Veranstaltung zusammen.





**JUGEND- U. FAMILIEN  
GÄSTEHÄUSER KÄRNTEN**  
www.hiyou.at

Jugend- und Familiengästehaus

Velden Cap Wörth

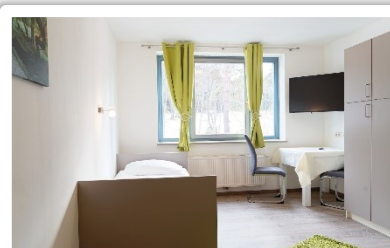
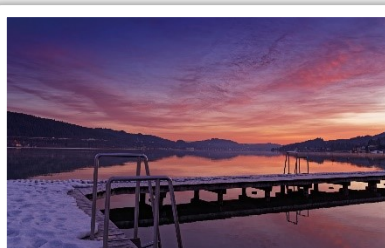
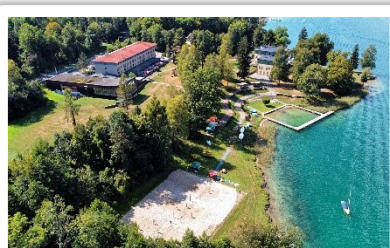
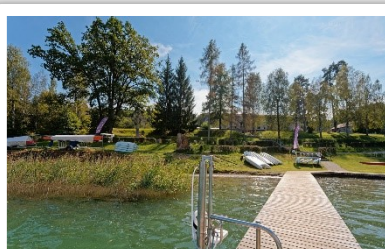
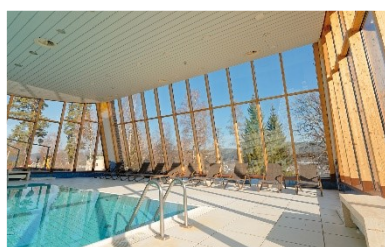
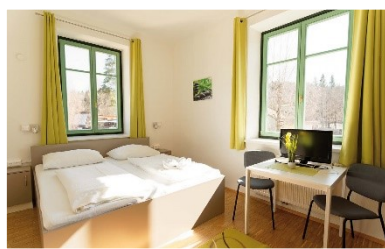
Seecorso 39, 9220 Velden am Wörthersee

Telefon +43 4274 26 46, Fax DW 20

E-Mail [jgh.capwoerth@oejhv.org](mailto:jgh.capwoerth@oejhv.org)

Web [www.hiyou.at](http://www.hiyou.at) | [www.oejhv.at/kaernten](http://www.oejhv.at/kaernten)

## Impressionen Jugend- und Familiengästehaus Cap Wörth







**JUGEND- U. FAMILIEN  
GÄSTEHÄUSER KÄRNTEN**  
[www.hiyou.at](http://www.hiyou.at)

Jugend- und Familiengästehaus

Velden Cap Wörth

Seecorso 39, 9220 Velden am Wörthersee

Telefon +43 4274 26 46, Fax DW 20

E-Mail [jgh.capwoerth@oejhv.org](mailto:jgh.capwoerth@oejhv.org)

Web [www.hiyou.at](http://www.hiyou.at) | [www.oejhv.at/kaernten](http://www.oejhv.at/kaernten)

